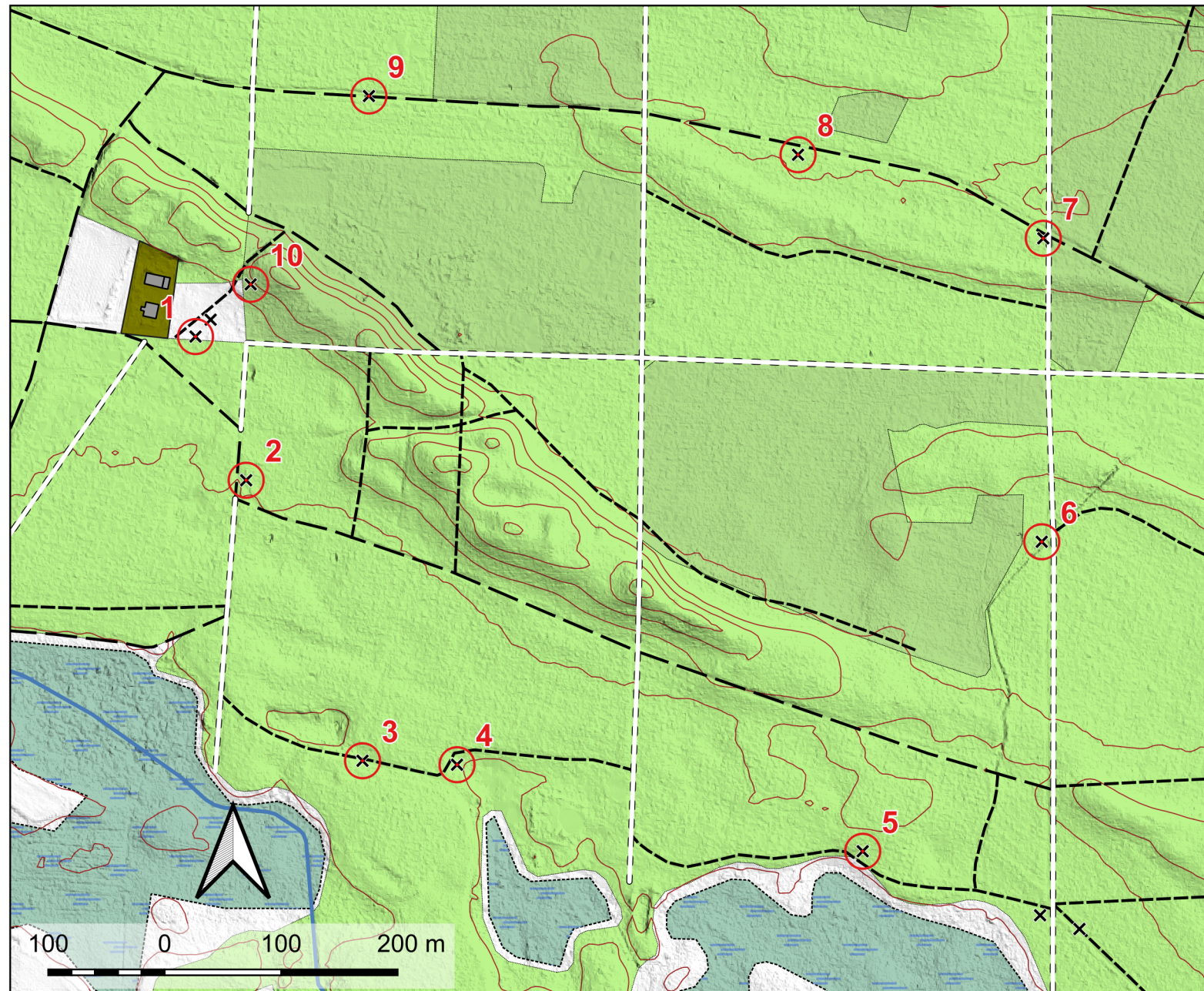


START: Leśniczówka Balczewo - 52° 46' 23"N 18° 24' 39"E



1/C/25



Rezerwat Balczewo

Rezerwat faunistyczny „Balczewo” utworzony został w 16 stycznia 1963 roku. Ochroną objęto fragment (pow. ok. 24 ha) Lasów Balczewskich - jednego z największych kompleksów leśnych ziem kujawskich. Drzewostan tworzony jest głównie przez wierzy, świerki, topole oraz sosny. Główną część rezerwatu stanowi podmokłe zagłębienie deflacyjne. Przeważają tu zbiorowiska szuwaru trzcinowego, łożowisko wierzy szarej oraz bór wilgotny.

Na mapie okolic rezerwatu Balczewo zaznaczono punkty kontrolne (PK) do których zadano pytania. Aby potwierdzić przebycie trasy, należy przesłać do organizatora odpowiedzi na zadane pytania.

**Długość trasy: 2600 m
Do potwierdzenia: 10 PK**

Opracowanie trasy:
Radosław Balmowski
Bogusław Ciastek

Przy opracowaniu mapy użyto dane **BDOT10k** i **NMT** udostępnione przez GUGiK

Turystyczno-Rekreacyjna Impreza na Orientację (1/C/25)

Rezerwat Balczewo

NR PUNKTU	TABLICA „NAZWA”	ODPOWIEDŹ
1.	<p>„WARSTWOWA BUDOWA LASU” Las zbudowany jest w kolejności od wierzchołków drzew z:</p> <p>A. piętro górne drzewostanu, piętro dolne drzewostanu, podszyt, runo leśne B. piętro górne drzewostanu, piętro dolne drzewostanu, runo leśne, podszyt C. podszyt, piętro górne drzewostanu, piętro dolne drzewostanu, runo leśne</p>	
2.	<p>„(Prawie) WSZYSTKO O DRZEWIE” Najstarsze w Polsce drzewo, które ma około 1300 lat to:</p> <p>A. Dąb B. Cis C. Sosna</p>	
3.	<p>„SARNA NIE JEST ŻONĄ JELENIA” Poroże kozła (samca sarny) to:</p> <p>A. Wieniec B. Łopaty C. Parostki</p>	
4.	<p>„HISTORIA BARTNICTWA W POLSCE” Patronem pszczelarzy jest:</p> <p>A. Święty Hubert B. Święty Ambroży C. Święty Walenty</p>	
5.	<p>„NIETOPERZE” Nietoperze żywią się min. komarami. Jeden nietoperz potrafi w ciągu nocy upolować nawet:</p> <p>A. 3000 komarów B. 30 komarów C. 300 komarów</p>	
6.	<p>„PRACE W LESIE WIOSNA” Wiosną do prac w lesie należy:</p> <p>A. Dokarmianie zwierząt B. Siew nasion C. Porządkowani zrębów</p>	
7.	<p>„PRACE W LESIE LATO” Latem leśnicy nie wykonują w lesie:</p> <p>A. Dokarmiają zwierzęta B. Wykonują trzebieże C. Wycinają chwasty</p>	
8.	<p>„PRACE W LESIE JESIEŃ” Jesienią w lesie zbieramy:</p> <p>A. Miód B. Szyszki C. Rośliny chronione</p>	
9.	<p>„PRACE W LESIE ZIMA” Zimą w lesie dokarmiamy zwierzęta w:</p> <ul style="list-style-type: none"> • Paśnikach z karmą dla zwierząt • Kuchni z grochówką • Namiotach turystycznych 	
10.	<p>ZADANIE DODATKOWE (podpowiedź w terenie): Jakie jest tradycyjne pozdrowienie myśliwych i leśników:</p> <p>A. Szczęść Boże B. Darzbór C. Cześć Duchu Gór</p>	



Nadleśnictwo Gniewkowo

Odpowiedzi przesyłać za pomocą **Karta startowa - formularz** na stronie trino.pttk.pl

Zgodnie z Rozporządzeniem Parlamentu Europejskiego i Rady (UE) 2016/67 z dnia 27 kwietnia 2016 r. w sprawie ochrony osób fizycznych w związku z przetwarzaniem danych osobowych i w sprawie swobodnego przepływu takich danych oraz uchylenia dyrektywy 95/46 (ogólne rozporządzenie o ochronie danych, tzw. RODO), przesyłający wyraża zgodę na publikację na stronie internetowej na liście osób, które przebyły trasę TRInO.